

# 売戸建住宅

バス停「湊」

中古戸建 南あわじ市松帆古津路

間取り  
1K

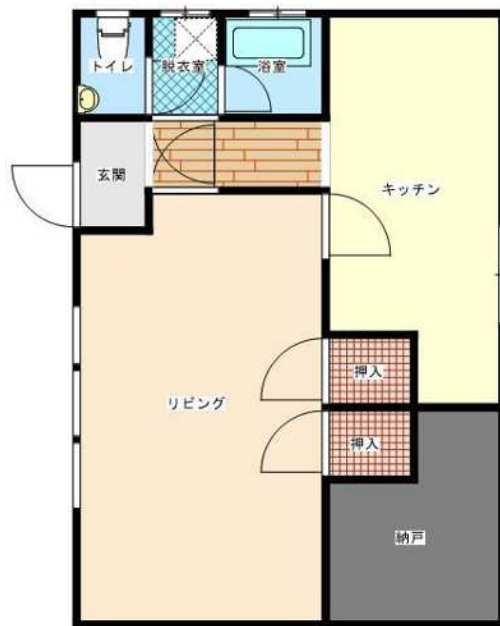
建物面積  
51.00㎡

築年月  
1984年11月



チェックポイント！

プロパンガス、電気、上水道、浄化槽、側溝、駐車場2台分



物件種目	売戸建住宅
最寄駅	バス停「湊」
間取タイプ	1K
価格	700万円

物件所在地	兵庫県南あわじ市松帆古津路		
交通	バス停 湊 距離31m		
土地面積	公簿 206.44㎡	私道面積 (共有持分)	
建物	構造・規模	木造 1階建	
	面積	51.00㎡	
	間取内訳		
土地権利	所有権	地目	宅地
都市計画	非線形区域	用途地域	無指定
建ぺい率	70%	容積率	200%
築年月	1984年11月	駐車場	有
現況	空家	引渡可能時期	即時
建築確認番号			
接道状況 (角地・間口)	南9.0m 公道 接面8.2m		
設備	プロパンガス、電気、上水道、浄化槽、側溝、駐車場2台分		
備考	築年数不明		

この図面は物件情報の一部を抜粋して掲載しております。(現況優先)  
入居日・引渡日変更や付帯条件、別途料金等が発生する場合がありますのでご確認ください。

at home

infosheet 物件番号 69843378060

兵庫県知事免許(1)第800299号 〒656-0304 兵庫県南あわじ市松帆古津路188

## 株式会社TNC

TEL: 0799-53-6611 定休日: 不定休

■取引態様: 一般媒介