

年間戸建分譲数
9,223棟の実績！

戸建住宅 クレイドルガーデン

CRADLE GARDEN

家族の
時間を想う家



＼お気軽にご相談ください！／

— お問い合わせ —

取扱窓口会社：株式会社TNC

TEL 0799-53-6611

 Instagram



 LINE



 HP



戸建住宅 クレイドルガーデン

CRADLE GARDEN

クレイドルガーデンは、
お届けするために、
5つの約束を大切にしています。



住宅性能表示制度4分野6項目で最 高等級を取得

住宅性能表示基準に基づく厳格なチェックをクリアし、以下の4分野6項目で最高等級を取得。優れた耐震性・耐久性・メンテナンス性などが、公正な基準で証明された高性能な住まいです。

※2022年4月1日以降に建築確認申請を行う分譲戸建住宅が対象となります。



耐震+制震の地震に強い家

地震の揺れに耐える「耐震性能」と、揺れを抑えて住宅へのダメージを軽減する「制震性能」を兼ね備えた「耐震+制震の家、QUIE（クワイエ）」を展開



快適で光熱費を抑えるZEH水準

ZEH（ネット・ゼロ・エネルギー・ハウス）水準に適合した省エネ住宅。エネルギーロスを抑え、一年中快適で家計にやさしい暮らしが送れる家づくりを追及しています。



こだわり品質を 誠実価格で

品質へのこだわりとコスト管理を徹底し、両立を目指します。

すべては「マイホームを手に入れたい」というお客様の夢を、一人でも多く叶えるための取り組みです。



技術を磨き、工夫を重ねる

教育専門チームによる人材育成、断熱材を活かす施工技術、そして工法・金物の革新。その積み重ねが、私たちの品質を支えています。

詳しくはコチラから



私たちの家づくりへの想い

質と、実。

Quality×Rationality

品質へのこだわり—家族のために必要な安心や住宅性能はゆずらない。
コストへの挑戦—住宅建設のコスト管理を徹底し、コストダウンに挑戦し続ける。

すべては、マイホームを手に入れたいという夢を一人でも多くの方に叶えていただくために、私たちの家づくりは続けられてきました。「昔から、こうだったから。」と今日までの工法や建て方に固執するのではなく、

21世紀の技術やシステムで見直して家づくりを行う。
これにより、次々と新しい視点を持った部材の開発や資材調達などを実現した

アーネストワンの家づくりにたどりつくことができました。
品質にこだわり、住む人に実利もしっかり感じていただける家。
それがアーネストワン。

質と、実。

Quality × Rationality

マイホームの夢を一人でも多くの方に叶えていただくために、
アーネストワンの家づくりは続けられてきました。
マンションビルダーとしての実績から得たノウハウや新技術で
新しい部材や工法の開発、工期やコストの削減など、
当社ならではの家づくりを実現しています。

このハンドブックでアーネストワンの強みたくさん知る魅力のうち、
安心・快適へのこだわりについてお話ししたいと思います。
ぜひ、最後までゆっくりお読みください。



快適を支えるのは、
住まいの品質。

快適な住まいを形づくるには、
デザインやプランはもちろんですが、
構造や仕様が求められる品質も大切です。
アーネストワンがこだわる
住まいの品質にもご注目ください。





住宅性能表示制度4分野 6項目で最高等級を取得

住宅性能表示

耐震等級3

(構造躯体の倒壊等防止)

地震に対する構造躯体※1の倒壊、崩壊等のしにくさを等級で表示します。

耐震等級3

(構造躯体の損傷防止)

地震に対する構造躯体の損傷※2のしにくさを等級で表示します。

耐風等級2

(構造躯体の倒壊等防止及び損傷防止)

暴風に対する構造躯体の倒壊、崩壊等のしにくさ及び損傷※2のしにくさを等級で表示します。

劣化対策等級3

(構造躯体等)

構造躯体等に使用する材料の劣化の進行を遅らせるための対策がどの程度講じられているかを等級で表示します。等級3は3世代(およそ75~90年)まで構造躯体がもつことが想定されています。

維持管理対策等級3

(専用配管)

給排水管・給湯管・ガス管の点検や清掃、補修のしやすさを等級で表示します。

ホルムアルデヒド発散等級3

(内装・天井裏等)

特定建材からの「ホルムアルデヒド」の発散量の少なさを等級で表示します。ホルムアルデヒドはシックハウス症候群の原因のひとつとされています。

地震にも強い、安全・安心・快適設計

地震に強い家

一級建築士事務所として培った、建築技術に加え、徹底した施工管理により、安心してお住まいいただける住宅をご提供いたします。

POINT 01
地震の揺れを吸収する制震装置[SAFE365]

メーカーとの共同開発による制震装置[SAFE365]

POINT 02
耐震性能と制震性能を備えた地震に強い安心の家

SAFE365で地震の揺れを吸収する家

耐震性能 (揺れに耐える) 制震性能 (揺れを抑える)

クワイエ
QUIE

耐震性能+制震性能を備えた住宅ブランド「QUIE(クワイエ)」

耐震 + 制震の家、QUIE (クワイエ)。

当社の2階建分譲住宅は、建築基準法で定められた壁量の1.5倍に達する十分な性能を誇っています。さらにその耐久性を上げるために、共同開発による制震装置(SAFE365)を完成。その制震装置を搭載することで、制震住宅のコストを下げることに成功しています。地震の揺れに耐える「耐震性能」と、揺れを抑えて住宅へのダメージを軽減する「制震性能」を兼ね備えた住宅ブランド「QUIE」。ふたつの備えで、お客様の家を守ります。



制震装置のご案内 ▶

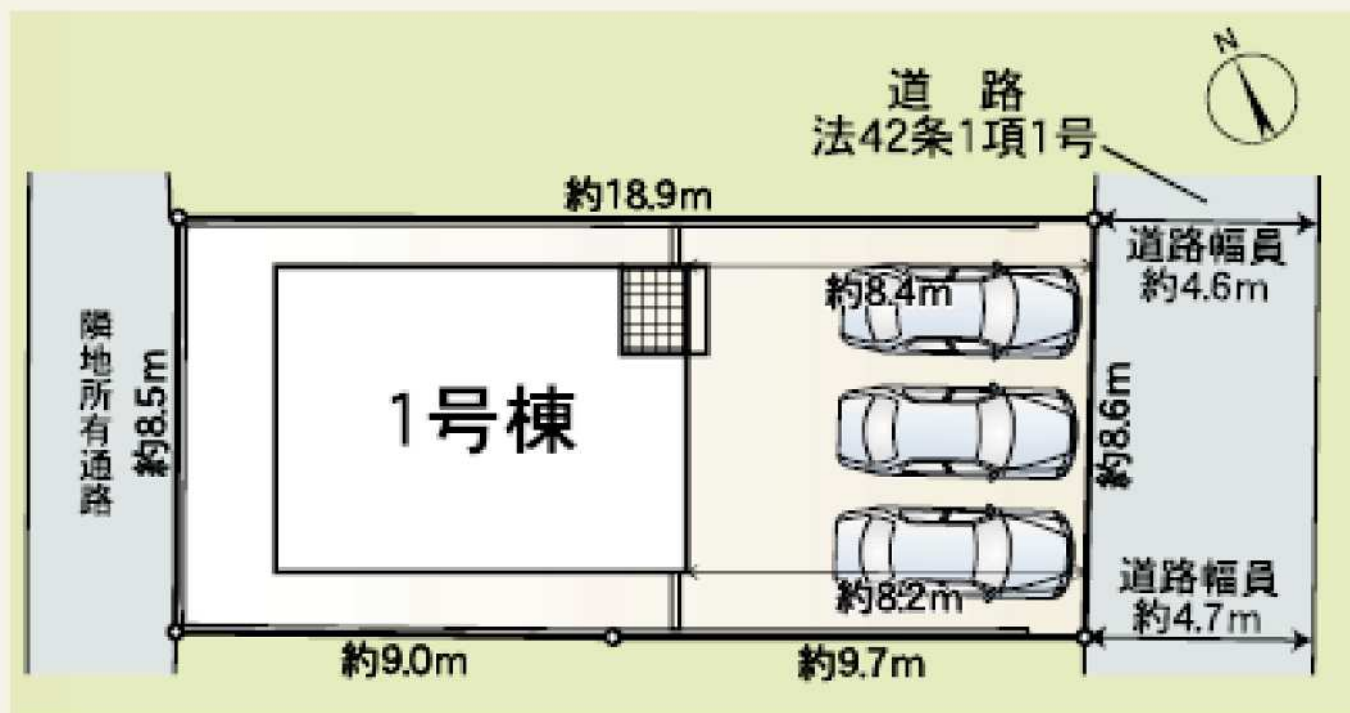


二次元コードを読み取れなかった場合はこちらへアクセスし動画をご覧ください。

<https://youtu.be/x4p306VHgfY>

■ 新築戸建 広田広田（全1棟）1号棟

■ BLOCK PLAN



Equipment



システムキッチン



ユニットバス
(換気暖房乾燥機付)



シャワートイレ



シャワードレッサー



人感センサー付
玄関灯



TVモニター付
インターホン



防犯カメラ



全居室
ペアガラス

制震装置「SAFE365」

住宅の持っている、もともとの耐震性能を維持していくために重要な役割を果たすのが制震装置です。

制震装置メーカーと共同開発した制震装置SAFE365は、高層ビルの制震装置にも使われているような粘弾性素材を使用しており、それを挟む2枚のプレートの動きに合わせて変形し地震の揺れを吸収します。

建築物の省エネ性能表示制度

2024年4月から新たな表示制度が始まりました。詳細はQRコードからご確認ください。



【フラット35】S 金利Aプラン

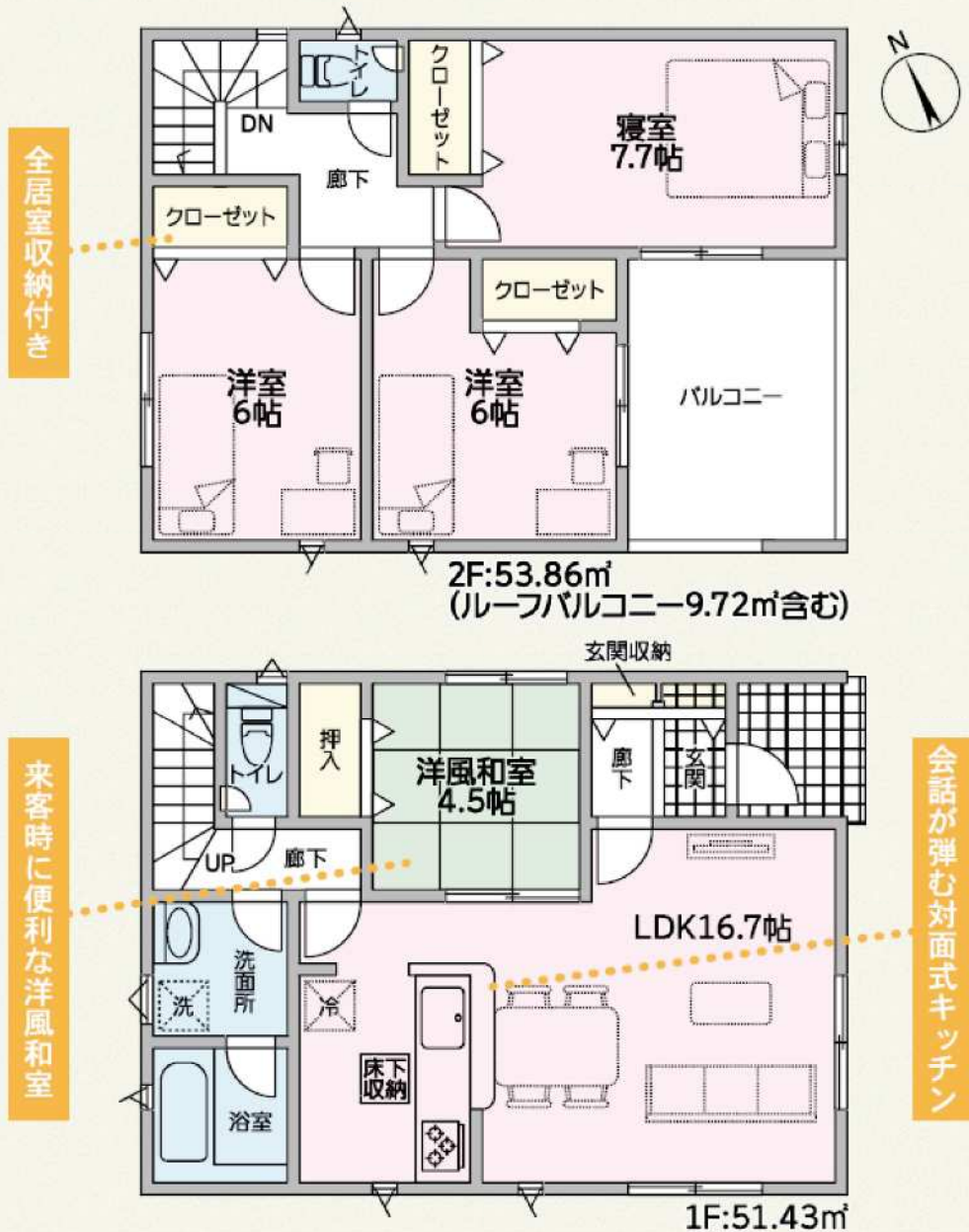
住宅性能表示制度

構造の安定に関すること
耐震等級3(構造躯体の倒壊等防止)
耐震等級3(構造躯体の損傷防止)
耐風等級2(構造躯体の損壊等防止及び損傷防止)
温熱環境・エネルギー消費量に関すること
断熱等性能等級5
一次エネルギー消費量等級6
空気環境に関すること
ホルムアルデヒド発散等級3(内装・天井裏等)
維持管理・更新への配慮に関すること
維持管理対策等級3(専用配置)
劣化の軽減に関すること
劣化対策等級3(構造躯体等)

1号棟/4LDK

住まいさがしは
アットホーム at home

物件詳細はコチラ



Outline

■所在地/兵庫県南あわじ市広田広田字の場210番4 ■交通/洲本ICより車で5分 ■土地権利/所有権 ■地目/宅地 ■都市計画/非線引区域 ■用途地域/指定無 ■外壁/サイディング ■構造規模/木造アスファルトシングル2階建 ■建ぺい率/70% ■容積率/200% ■他の法令/宅地造成等工事規制区域 ■接道/東側4.6m公道 ■完成/令和8年7月予定 ■引渡日/令和8年7月予定 ■駐車場/2台 ■設備/関西電力・公営水道・公共下水・オール電化

※建築中の物件をご覧になる際は必ずヘルメットの着用をお願い致します。※敷地内に電柱及び支線が入る場合があります。※TVアンテナ・シャッター・面格子・網戸・カーテンレール・照明等は付きません。※広告掲載やご案内時には、各業者様で調査して下さい。当社では一切責任を負いません。※図面と現況が相違する場合は、現況を優先とします。※車、植栽、外構、家具等はイメージです。

- 敷地面積 / 162.90㎡
- 延床面積 / 105.29㎡
(ルーフバルコニー除外面積 / 95.57㎡)
- ルーフバルコニー面積 / 9.72㎡

お得な情報



ご予約者様限定 新生活応援キャンペーン



ご予約者様限定下記商品お好きなものを、弊社よりお一つプレゼント
します。



上記掲載商品は参考例です。不景品類及び不当表示防止法に則しますので、諸条件により掲載商品をご提供できない場合もございます

詳しくは担当者までお問い合わせください 株式会社

TNC

株式会社TNC 0799-53-6611

所在地：兵庫県南あわじ市松帆古津路188

E-mail：info@tnc-awaji.com

兵庫県知事免許（1）第0800299号

