

一建設の分譲戸建住宅は  
年間約9,000棟以上を供給実績



「ちょうどいい街」「ちょうどいい家」「ちょうどいい暮らし」  
未来を拓き、輝かせる家づくり。



＼お気軽にご相談ください！／

— お問い合わせ —

取扱窓口会社：株式会社TNC

TEL 0799-53-6611





国が認める安心の住まい  
「長期優良住宅」

【認定物件】長く、賢く、快適に暮らす。  
「長期優良住宅」の住まい

## 家計に優しい

長期優良住宅を建てる際、地震保険料の割引や住宅ローンの金利優遇などが得られます。

### 地震保険料の割引

#### 耐震等級割引

住宅の品質確保の促進等に関する法律  
(品確法)に基づく耐震等級を  
有している建物に適用

一建設の長期優良住宅は耐震等級3

割引率 50%

### 住宅ローンの金利引き下げ

フラット35S(金利Aプラン)及び  
維持保全面

フラット35の借入金利から  
当初5年間 年 0.75% 引き下げ

フラット50

月々の返済額が抑えられる  
最長 50年 の全期間固定金利

税の特例措置		一般住宅	長期優良住宅
不動産取得税 課税標準からの控除額 ※令和8年3月31日までに新築された住宅が対象		1,200万円	1,300万円
固定資産税 ※令和8年3月31日までに新築された住宅が対象		3年間 1/2	5年間 1/2
登録免許税 ※令和9年3月31日までに取得した 者が対象 ※行政によっては、対象外となる 事がございます。	保存登記	0.15%	0.1%
	移転登記	0.3%	0.2%
住宅取得等資金贈与 非課税限度額 ※令和8年12月31日まで延長		500万円	1,000万円
住宅ローン減税		控除対象限度額 0 万円	控除対象限度額 4,500万円



「リーブルガーデン」がこだわる  
4つの「ちょうどいい秘密」。

## Point01 飯田グループだからこそ、クオリティ&コストバランス。

一建設では、事前の調査から入居後のアフターサービスまで、作業を一貫して自社で請け負っています。価格に跳ね返る余分なマージンなどが発生しないため、価格を抑えることができます。

## Point02 個性豊かに、デザイン性の高い住まい。

お客様のご要望にお応えし、デザインのバリエーションを豊富にご用意しています。自分好みのマイホームが実現できます。

## Point03 材質にも設備にもこだわりをもって。

セキュリティから水廻りまで、住まいのすみずみを快適設備で満たし、換気や断熱性能、住まいの耐久性など、目には見えにくい部分にもこだわっています。

## Point04 ライフサイクルを考えた安らぎが続く家を。

住宅性能評価4分野6項目で最高等級の取得を標準化。長期優良住宅認定物件の取り扱いや充実したアフターサービス、耐震性能にもこだわっています。

詳しくはコチラから



4分野6項目で最高  
等級取得を標準化  
している一建設



住宅性能評価4分野6項目で  
最高等級取得を標準化

一建設の分譲戸建住宅は、2022年4月新規確認申請物件から住宅性能表示制度4分野6項目の最高等級取得を標準化しています。

お客さまとご家族に安心して住んでいただける住まいをお届けしたい、という思いから、ご提供している分譲戸建住宅は、国土交通省に認定された第三者機関の厳正な審査により、設計性能評価書、建設性能評価書の両方の交付を受けています。





住宅性能評価が証明する品質の高さ、景観としての魅力ある  
 外観デザインやクオリティとコストのバランスまでも考えた  
 「リーブルガーデン」シリーズ。  
 快適な住まいをお届けいたします。

**評価**  
W取得

住宅性能表示制度  
**設計性能評価+建設性能評価**  
 国が定めた住宅性能表示制度において  
**6項目 最高等級**

維持管理対策等級	
ホルムアルデヒド等級(内装及び天井裏等)	
耐風等級	劣化対策等級
耐震等級(構造躯体の倒壊等防止)	耐震等級(構造躯体の損傷防止)

※建設性能評価は建物完成後に取得する

**省エネ**

**BELS** Building Housing Energy-efficiency Labeling System

※BELSとは省エネ性能を第三者評価機関が評価し認定する制度です。

**保証** 最長 **35年**  
住宅保証システム

※合引渡しから5年以降、5年ごとに有償修繕工事を行うことが条件となります。

**安心** 金利Aタイプ  
適合証明書あり  
フラット35S利用可

※一連の事務手数料として、物件引き渡し時に88,000円(税込)をお支払いただけます。

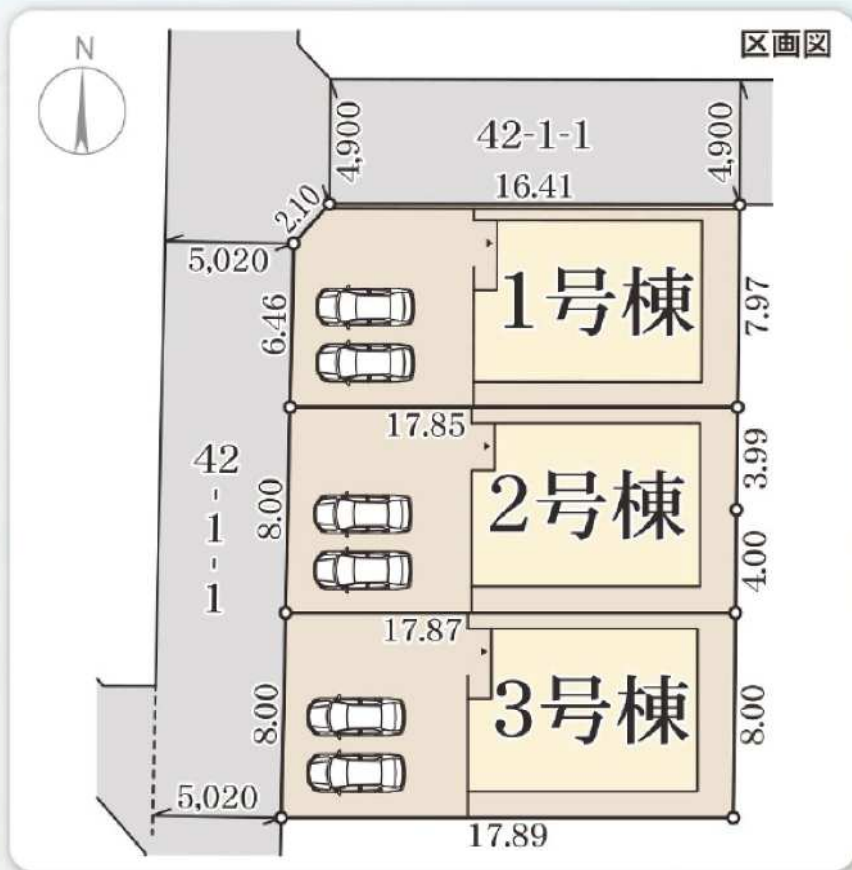
**優遇**

控除 減税  
**長期優良住宅認定物件**  
 ※一部の建物は対象外の場合があります。

**保証** 地盤サポートシステム  
**20年保証**

**安心** **無料**  
定期点検

6ヶ月後、2年後、5年後、10年後の計4回



【物件概要】所在地/兵庫県洲本市宇原字榎ノ木230-18(地番)・兵庫県洲本市宇原230-18(住居表示) 建物構造/木造在来軸組工法2階建(910モジュール) 間取タイプ/3LDK+2WIC(1号棟)、4LDK+WIC(2号棟)、3SLDK+WIC(3号棟) 土地権利/所有権 地目/宅地 都市計画/市街化区域 用途地域/無指定 建ぺい率/60% 容積率/200% 接道/北側5m公道・西側5m公道 設備/関西電力・ALL電化・公営水道・浄化槽※網戸・照明・カーテン・カーテンレールはオプション有料となります。※添付図面は設計図書の為、軽微な変更がありますので現況優先とします。※全棟が長期優良住宅対象物件です。



Equipment こだわりの住宅設備



1号棟

- 土地面積:141.55㎡
- 建物面積:112.62㎡
- 建築確認番号:第R07SHC121097号(令和7年10月31日)

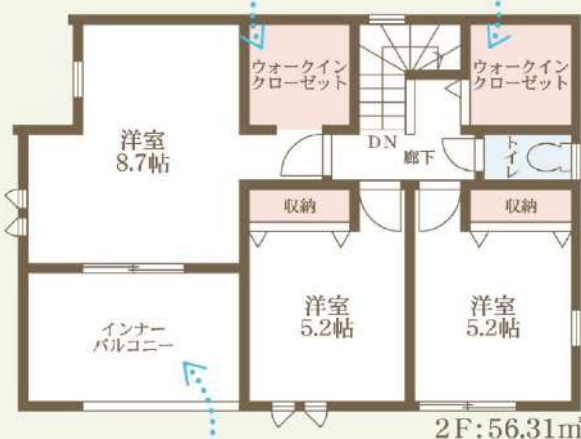
3LDK+2WIC

# ライフステージの変化に対応できるたっぷり収納



# 配膳・片付けも楽々のカウンターキッチン

# スーツケース等も収納できるウォークインクローゼット付



# 雨の日も安心インナーバルコニー

※間取り内の設置家具は配置例です。家具は販売価格には含まれません



住宅性能評価が証明する品質の高さ、景観としての魅力ある  
外観デザインやクオリティとコストのバランスまでも考えた  
「リーブルガーデン」シリーズ。  
快適な住まいをお届けいたします。

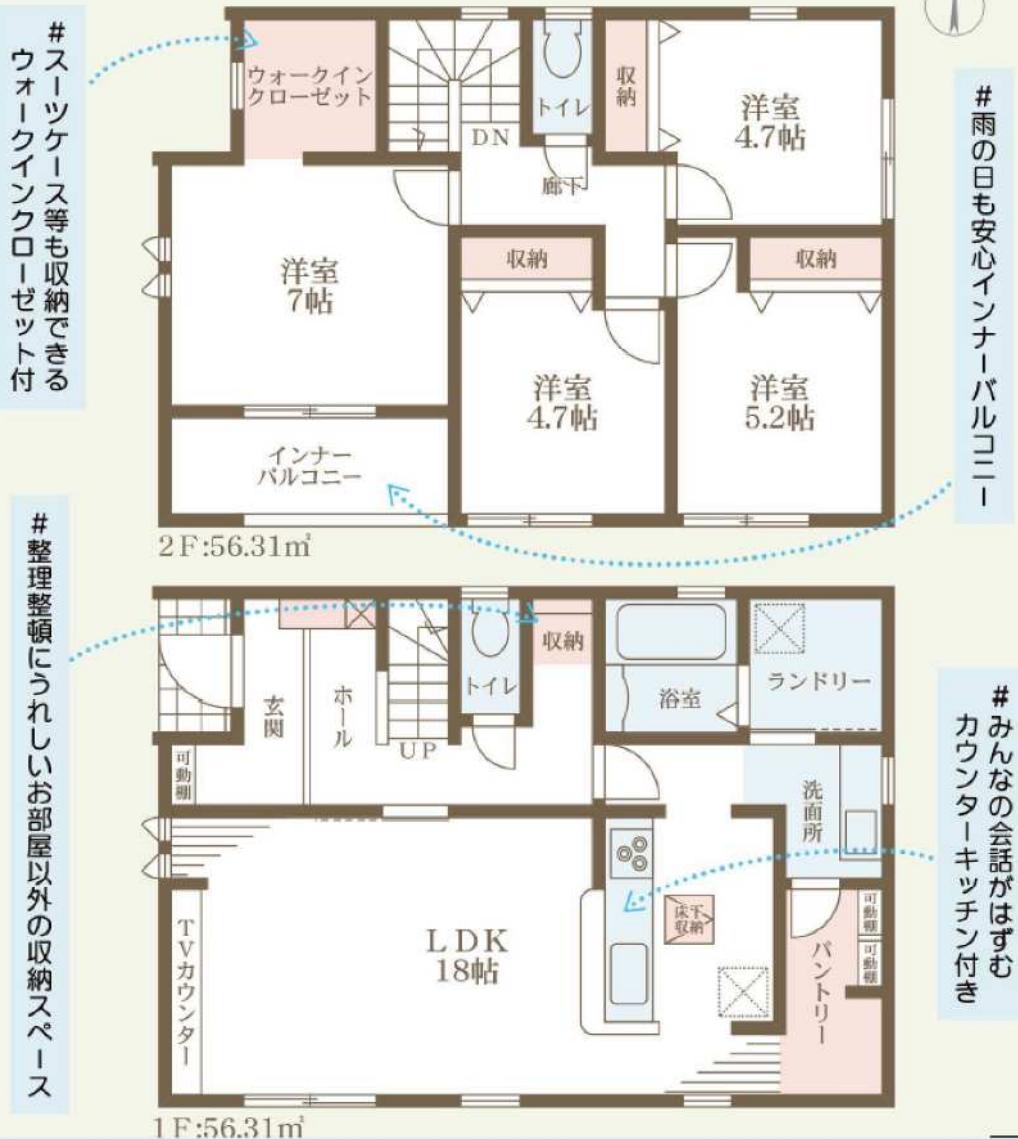
Equipment こだわりの住宅設備

TVモニター付 インターフォン	浴室乾燥機	洗浄便座	床下収納	24H 毛布 24時間 換気	人感センサー ドレッサー	基礎パッキン 工法	玄関収納	浄水器付き キッチン
--------------------	-------	------	------	-------------------------	-----------------	--------------	------	---------------

2号棟

- 土地面積:142.93㎡
- 建物面積:112.62㎡
- 建築確認番号:第R07SHC121098号(令和7年10月31日)

4LDK+WIC



※間取り内の設置家具は配置例です。家具は販売価格には含まれません



# お得な情報



## ご成約者様限定 新生活応援キャンペーン



ご成約者様限定下記商品お好きなものを、弊社よりお一つプレゼントします。

Panasonic



左開き  
335L



上記掲載商品は参考例です。不当景品類及び不当表示防止法に則しますので、諸条件により掲載商品をご提供できない場合もございます

詳しくは担当者までお問い合わせください 株式会社

TNC

株式会社TNC 0799-53-6611

所在地：兵庫県南あわじ市松帆古津路188

E-mail：info@tnc-awaji.com

兵庫県知事免許（1）第0800299号

